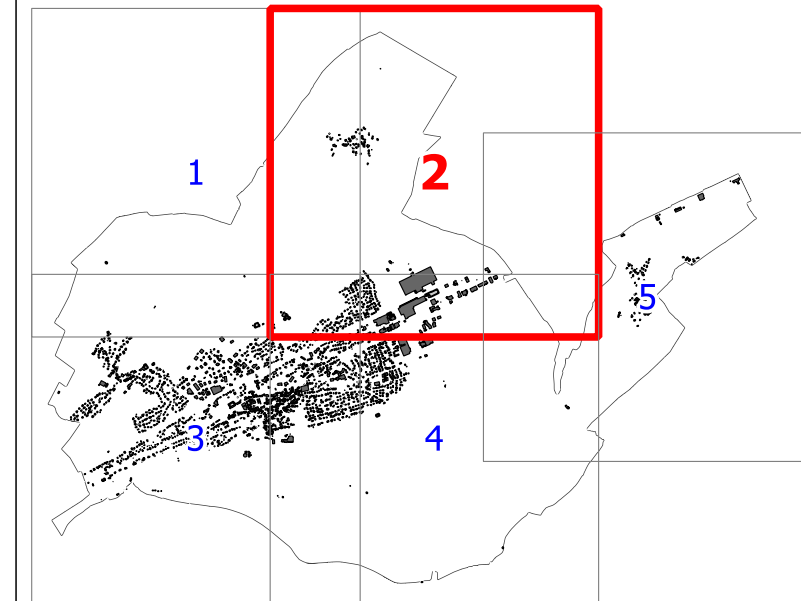


Commune de SAINT-VIT

Cartographie de l'aléa karstique



Légende

Aléas

- Faible
- Moyen
- Fort

Zones

- Alimentation du karst
- Exutoire du karst (aléa fort)

Structure géologique (BRGM)

- Faille observée
- Faille supposée

Mesures de prévention mises en place dans le Doubs par les services de l'État

L'atlas des secteurs à risque de mouvement de terrain identifie quatre niveaux d'aléa : faible, moyen, fort et très fort. Ces niveaux d'aléa sont associés aux principes suivants concernant les constructions neuves (ces principes peuvent être assouplis pour les « petits » projets) :

Aléas	Principes de prévention
Faible	pas d'interdictions de principe, information des propriétaires et pétitionnaires de projets, recommandations techniques
Moyen	information des propriétaires et pétitionnaires de projets, tous projets réalisables sous conditions de précautions techniques (respect de mesures spécifiques ou réalisation d'une étude géotechnique)
Fort	application d'un principe d'inconstructibilité ; des projets peuvent dans certains cas être admis, sous conditions strictes
Très fort	application d'un principe d'inconstructibilité strict