

Le suivi des grands prédateurs en France

Comité Départemental Grands prédateurs

Doubs – 21 10 2021



- Actualités du réseau Loup-Lynx
- Loup : bilan national de l'état de la population et zoom local
- Lynx : bilan national de l'état de la population au niveau et zoom local



Une pression d'observation organisée dans l'espace et renforcée au cours du temps, selon le front de colonisation de l'espèce :

Environ **4 500 correspondants formés**
390 personnes formées - 365 actifs en BFC
80 actifs dans le 25

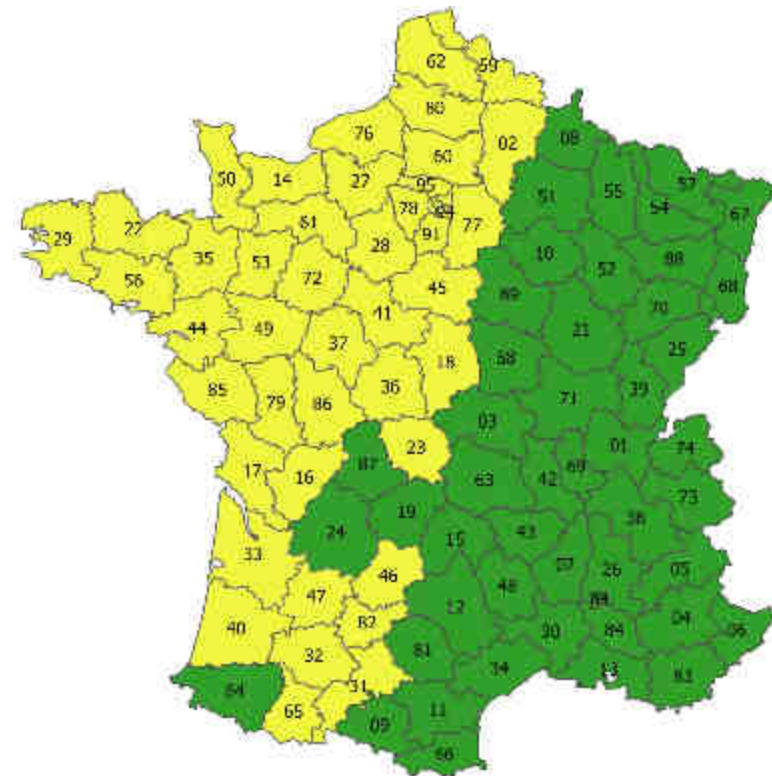
1) Réseau sentinelle (surveillance)

Services départementaux ONCFS + DDT

2) Réseau multipartenaire opérationnel

ONCFS, ONF, PN, FDC, Louveterie, PNR, instances agricoles, instances cynégétiques, associations, chasseurs, éleveurs, naturalistes, particuliers, Etc.

ONCFS, ONF, PN, FDC, Louveterie, PNR, instances agricoles, instances cynégétiques, associations, chasseurs, éleveurs, naturalistes, particuliers, Etc.



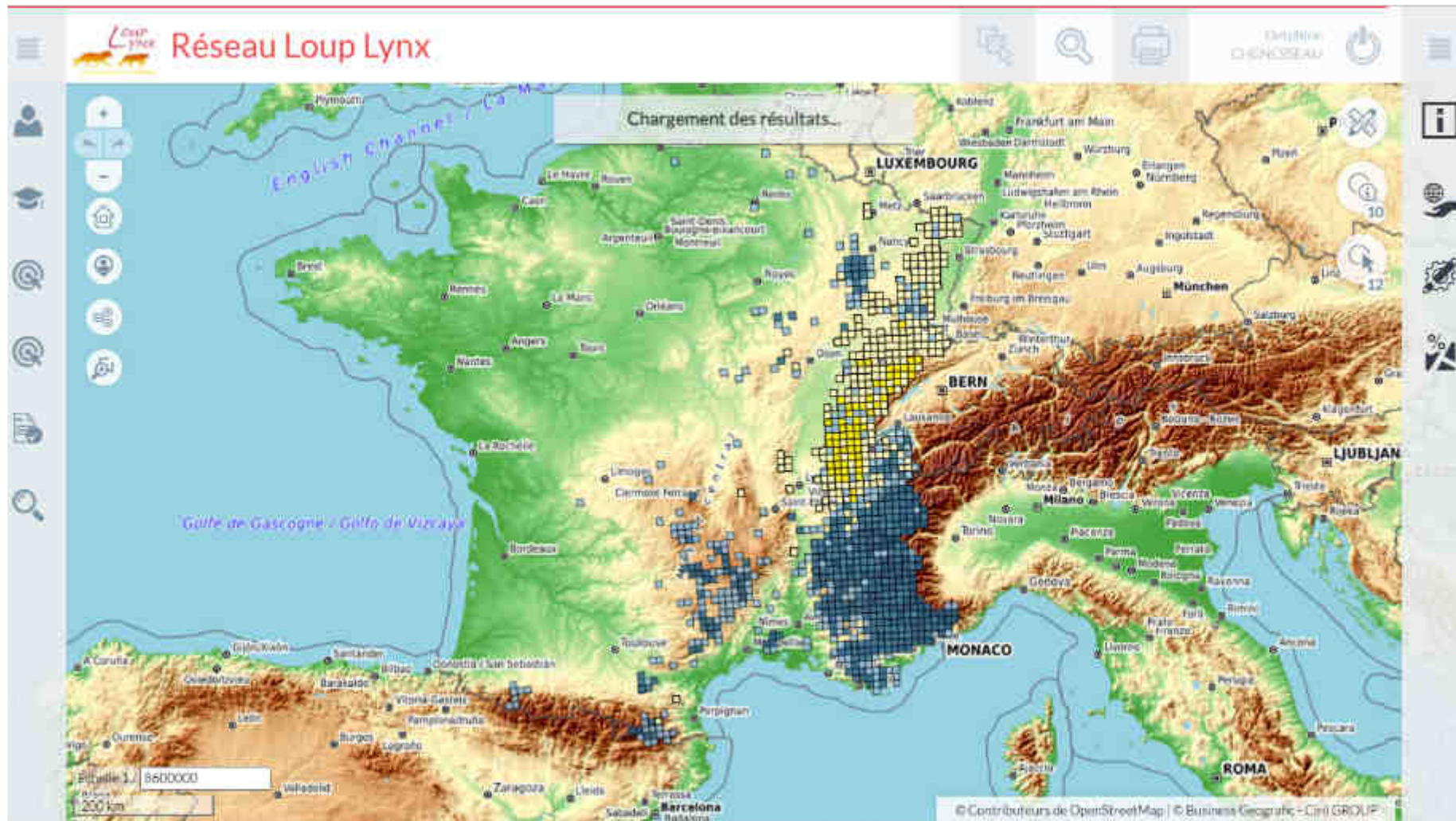
Mise à jour : octobre 2021

DEPARTEMENTS_RESEAU_LL_2021

■ Sentinelle OFB
■ Multipartenaires



La base de saisie en ligne du réseau loup lynx pour début 2022



Le Loup



BILAN SUIVI HIVERNAL 2020-2021



Carte schématique des zones de présence du loup en France - Situation à l'issue de l'hiver 2021

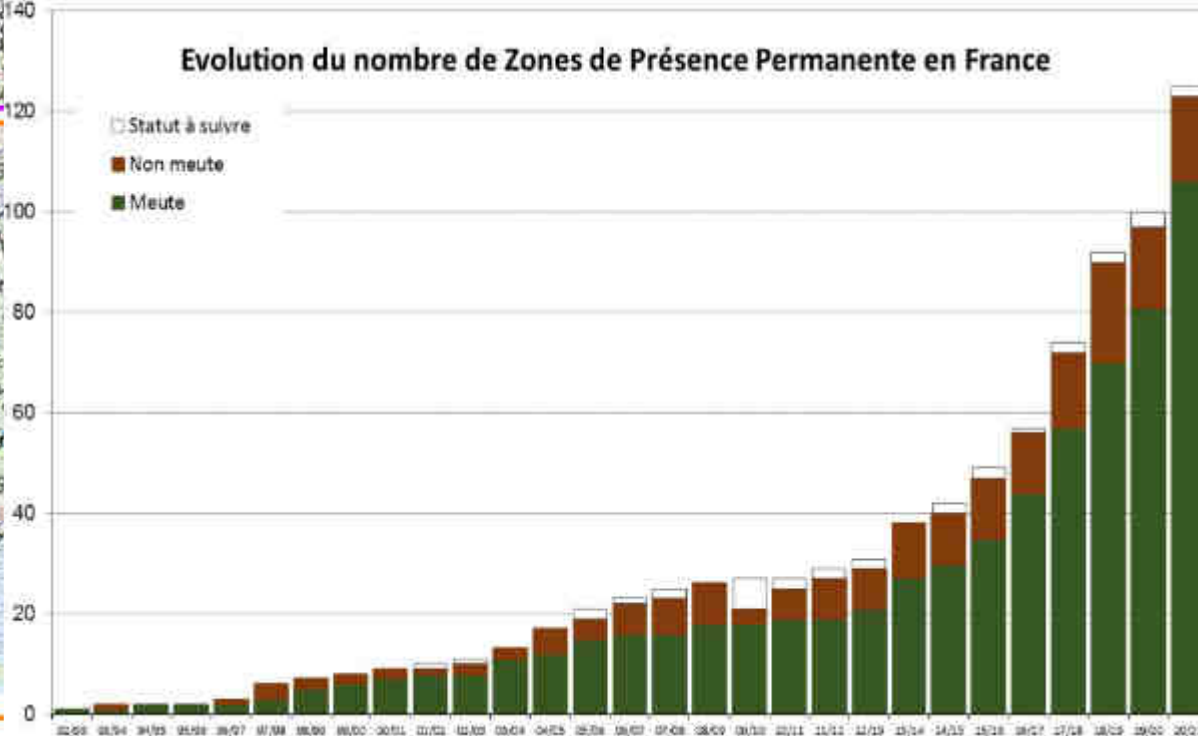
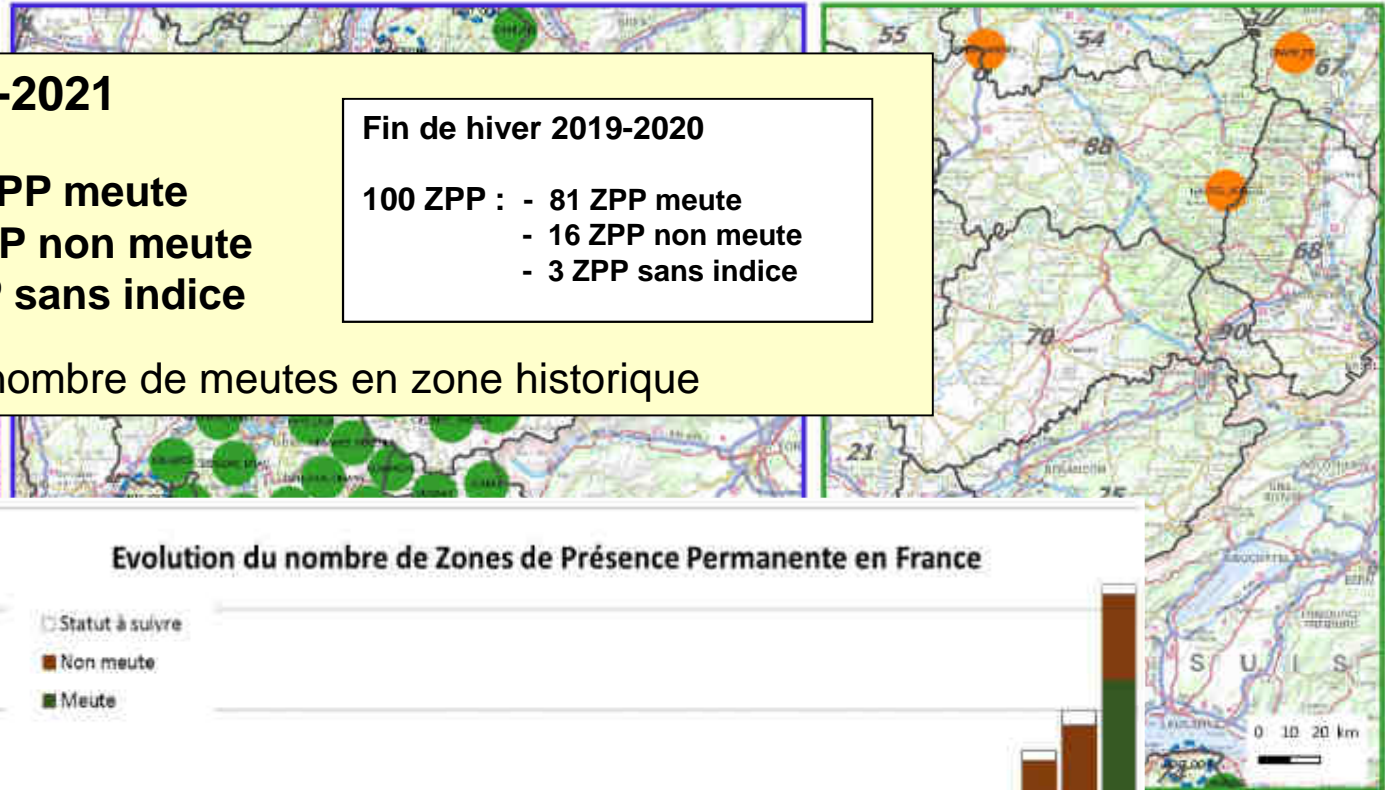
Fin de hiver 2020-2021

- 125 ZPP :**
- 106 ZPP meute
 - 17 ZPP non meute
 - 2 ZPP sans indice

Fin de hiver 2019-2020

- 100 ZPP :**
- 81 ZPP meute
 - 16 ZPP non meute
 - 3 ZPP sans indice

=> Densification du nombre de meutes en zone historique



et pas identifier avec précision les indices.

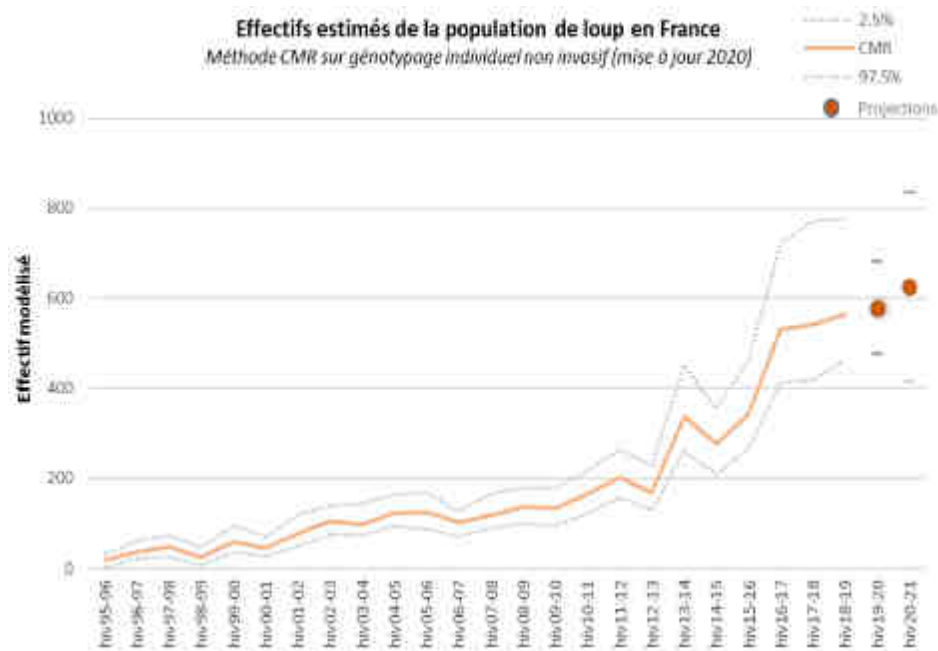
zones concernées de présence continue

correction des indices de présence et/ou de ZPP

certaines estimes en évolution.

Coopération: Service de l'ONCFS
 Révisé: 03/01/2022 09:10h
 Version: 1. Dernière mise à jour: 03/01/2022
 Révisé: 03/01/2022 09:10h
 Révisé: 03/01/2022

Evolution de l'effectif modélisé



Données 2021 :
n moyen = 624 individus
avec intervalle d'incertitude compris
entre 414 et 834

Rappel données 2020 :
n moyen = 580
avec intervalle d'incertitude compris
entre 528 et 633

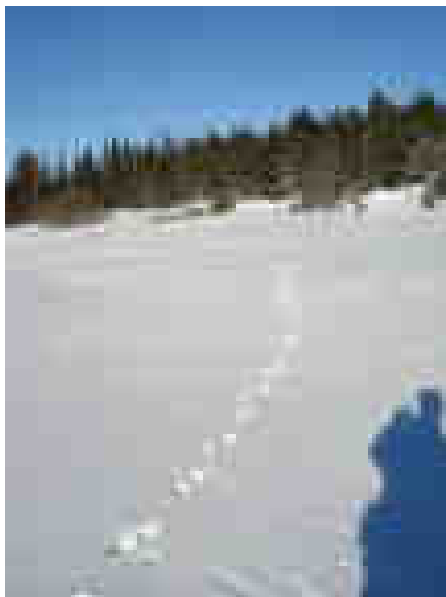
→ Augmentation de l'effectif de la population

→ Taux de croissance annuel brute 8% contre 9% l'année dernière



BILAN SUIVI HIVERNAL 2020-2021

ZPP du Marchairuz

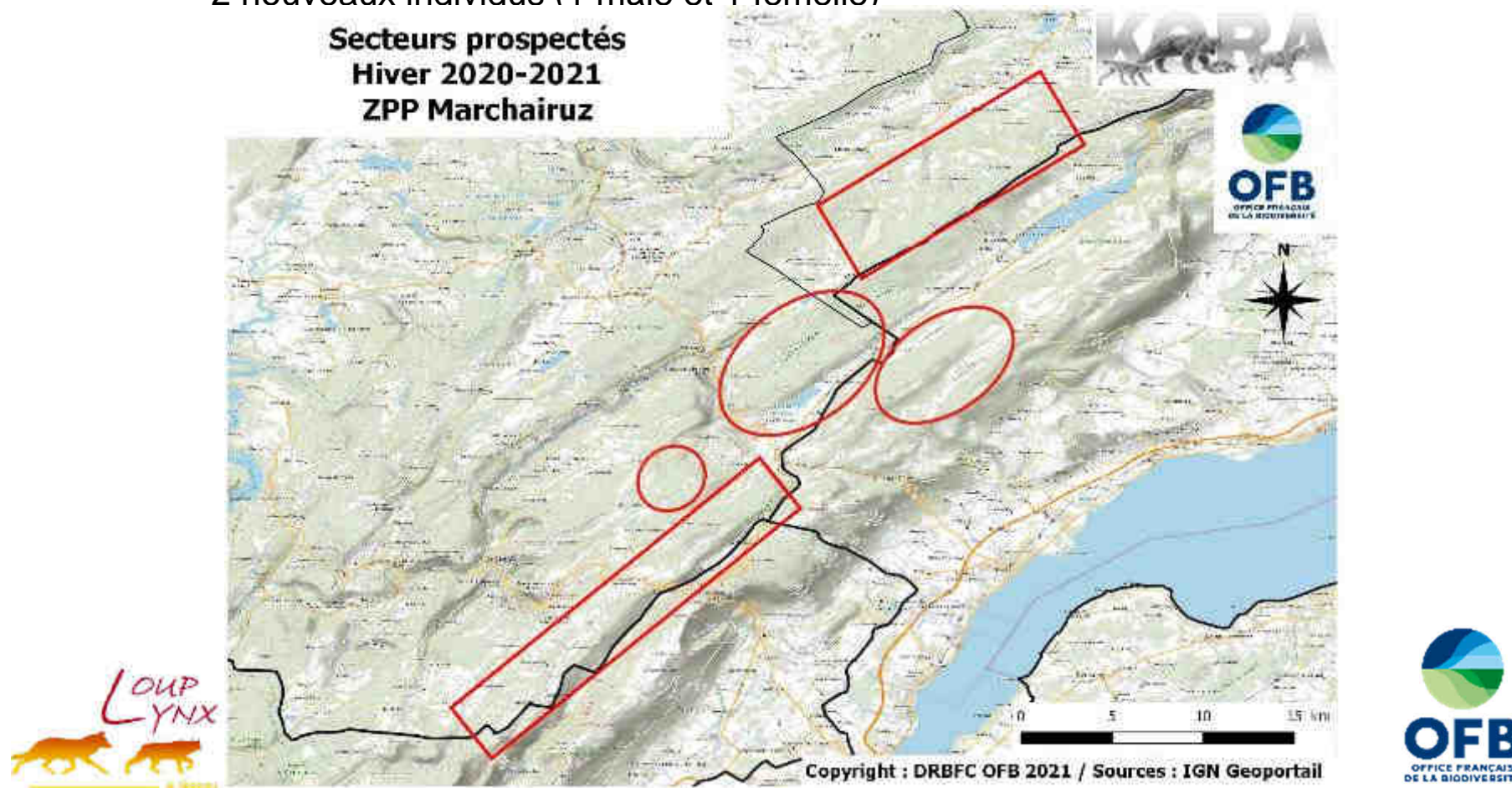


ZPP : 39 circuits réalisés pour 407 km parcourus en F => **minimum 2** individus

Doubs-Jura : **18** échantillons biologiques récoltés entre 01 12 2020 et 24 03 2021

Résultats génétiques :

- 4 fois un mâle déjà contacté en sept 2020 en France et en avril 2019 en suisse
- 2 nouveaux individus (1 mâle et 1 femelle)



BILAN SUIVI ESTIVAL (provisoire) 2021

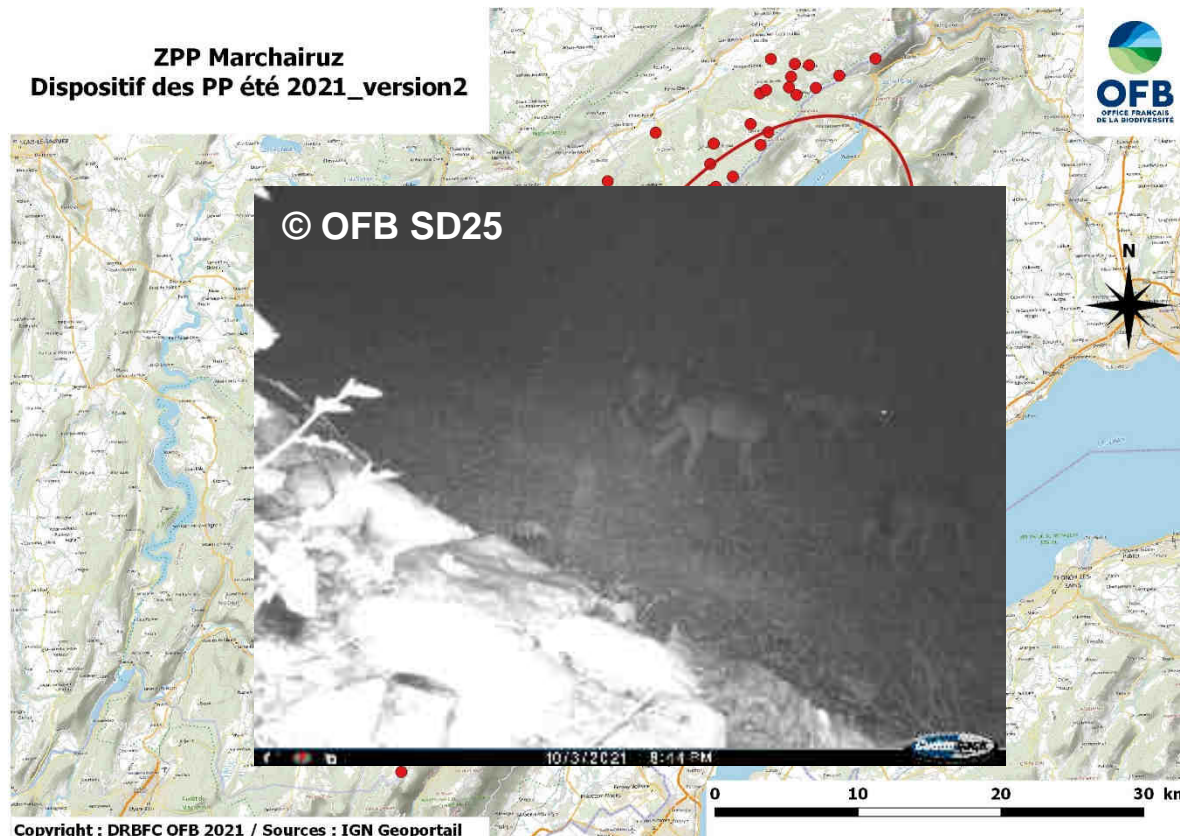
Loups Franco-Suisse



BILAN SUIVI ESTIVAL (provisoire) 2021

Loups Franco-Suisse

- Le dispositif de piège-photo a été disposé avec les correspondants du réseau loup-lynx dès juin
- Un courrier a été envoyé par la DDT aux communes concernées par le suivi (Chapelle des B, Chatelblanc, Chaux-Neuve, Gellin, Longevilles Md'O, Villedieu, Mouthe, Petite-Chaux, Rochejean, Sarrageois), avec copie : FDC, ONF, CRPF, PNRHJ, Group. Gendarmerie du Doubs



**71 PP disposés en F
+
une 40aine en S**

**⇒ Détection d'une
2^{ème} meute
reproductrice sur le
Risoux Suisse
= ZPP du Risoux**

Actualités 2021 en Suisse

- ZPP du Marchairuz
 - Reproduction 5 puis 4 louveteaux + 6 adultes
 - Des attaques sur bovins depuis cet été (une quinzaine, pas toutes imputables aux loup)
 - Tir de régulation pour 2 loups (louveteaux ou sub-adultes) entre septembre 2021 au 31 mars 2022

- ZPP du Risoux
 - 1^{ère} attaque en octobre sur bovin



Actualités « constats » 2021 en BFC

161 constats de dommages réalisés au 20.10.2021, dont 88 Loup non écarté et 17 Lynx non écarté (certains en cours d'instruction).

- 71 constats dans le 71 dont 54 LNE
- 3 constats dans le Doubs et le Jura, non imputables aux loups Franco-suisse

Rappels réglementaires

- Piège-photographiques
- Dérangement espèces protégées



Le Lynx



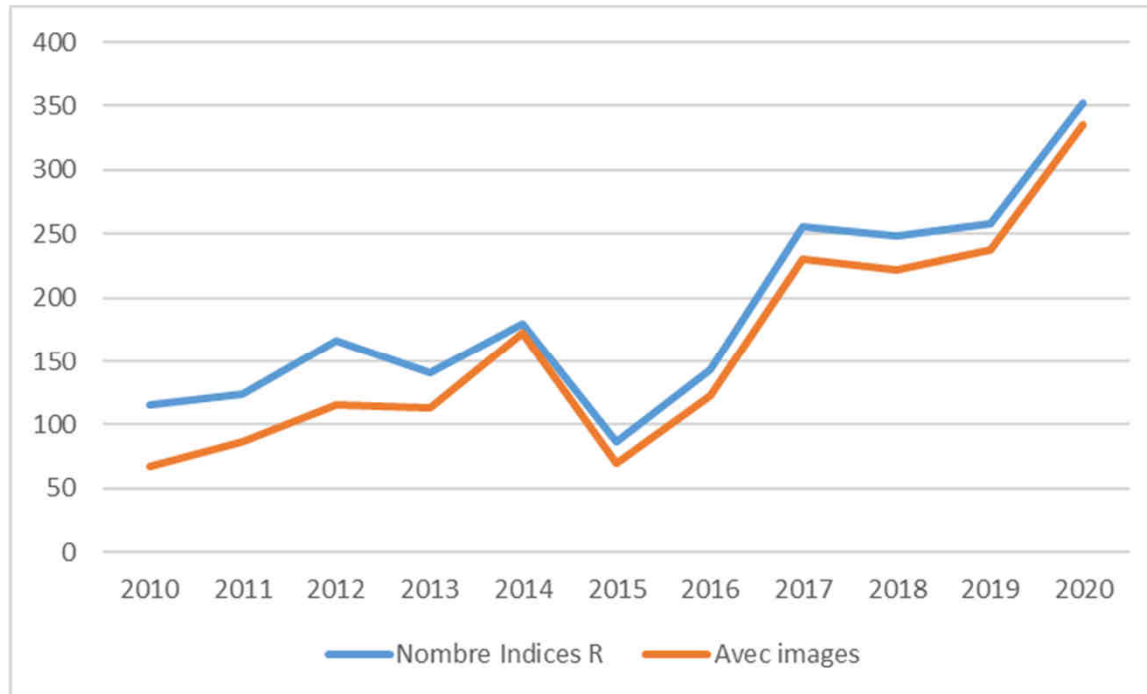
© L. CHASSERIAUD





Le Lynx dans le Doubs

Nombre d'indices retenus par an



2020 : 361 indices retenus
dont 333 avec images

2021 (en cours) :
289 indices retenus
dont 260 avec images

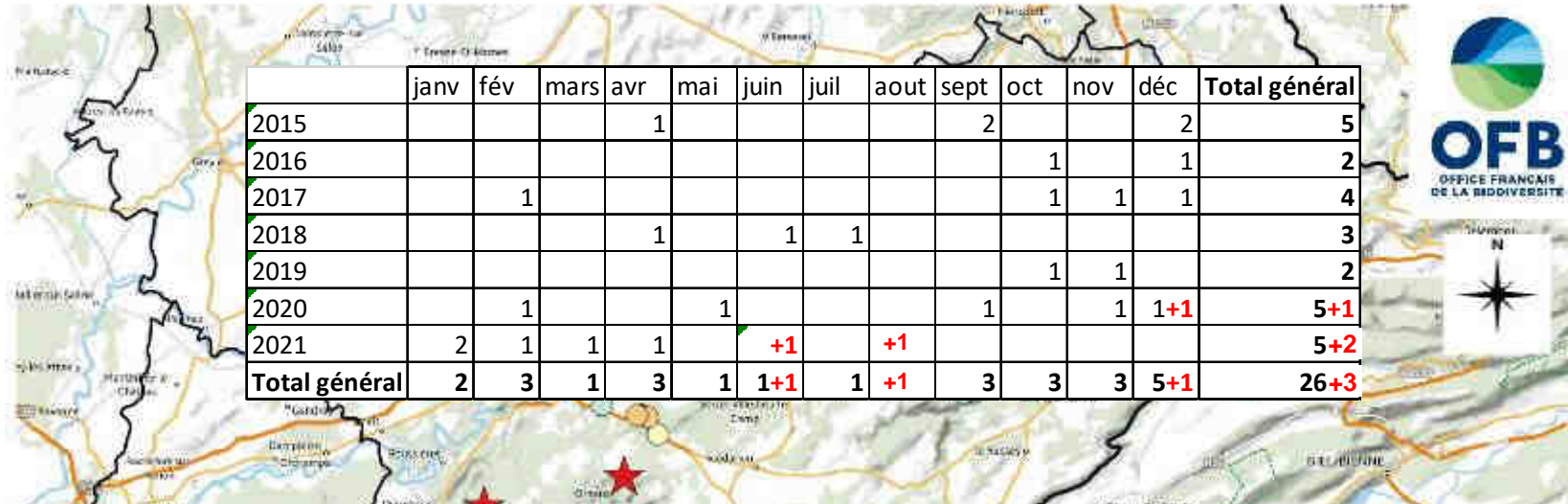


© OFB SD25



Mortalité lynx dans le Doubs

2015 - 2021



	Femelle	Indetermine	Mâle	Total général
2015	3	1	1	5
2016		1	1	2
2017	1		3	4
2018			3	3
2019			2	2
2020	1	1	3	5
2021	2	1	2	5
Total général	7	4	15	26

	Indetermine	Adulte	Jeune	Total général
2015	1	2	2	5
2016		1	1	2
2017		3	1	4
2018		2	1	3
2019		2		2
2020		3	2	5
2021		1	4	5
Total général	1	14	11	26

**Depuis 31 12 2020 : 7 lynx morts
(1 M + 1 F adultes, 5 jeunes de 2020)**

**+ Nuri le 13.06 à Chap d'Huin
+ juv le 16.08 à Orgeans Blanchefontaine**

Merci de votre attention...

© O.JULIAN

Cuddleback

