

ANNEXE 2. DOCUMENTS GRAPHIQUES

Carte 1/25 000

Plan de situation 1/2500

Plan masse agrandissement hangar fientes 1/750

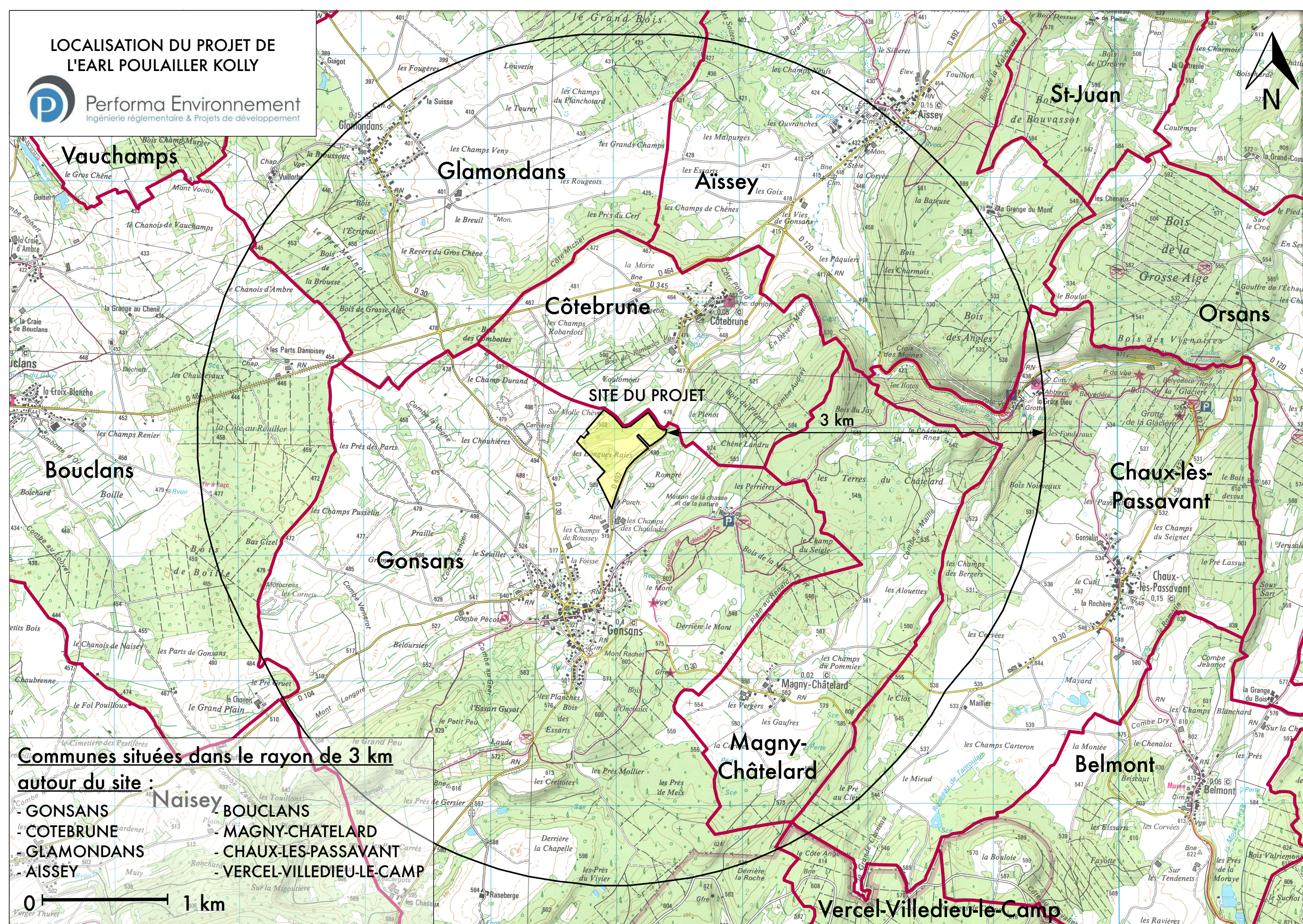
Plan masse bâtiment élevage projet 1/500

Coupes transversales

Insertion paysagère et photographies

Accords des propriétaires

LOCALISATION DU PROJET DE L'EARL POULAILLER KOLLY

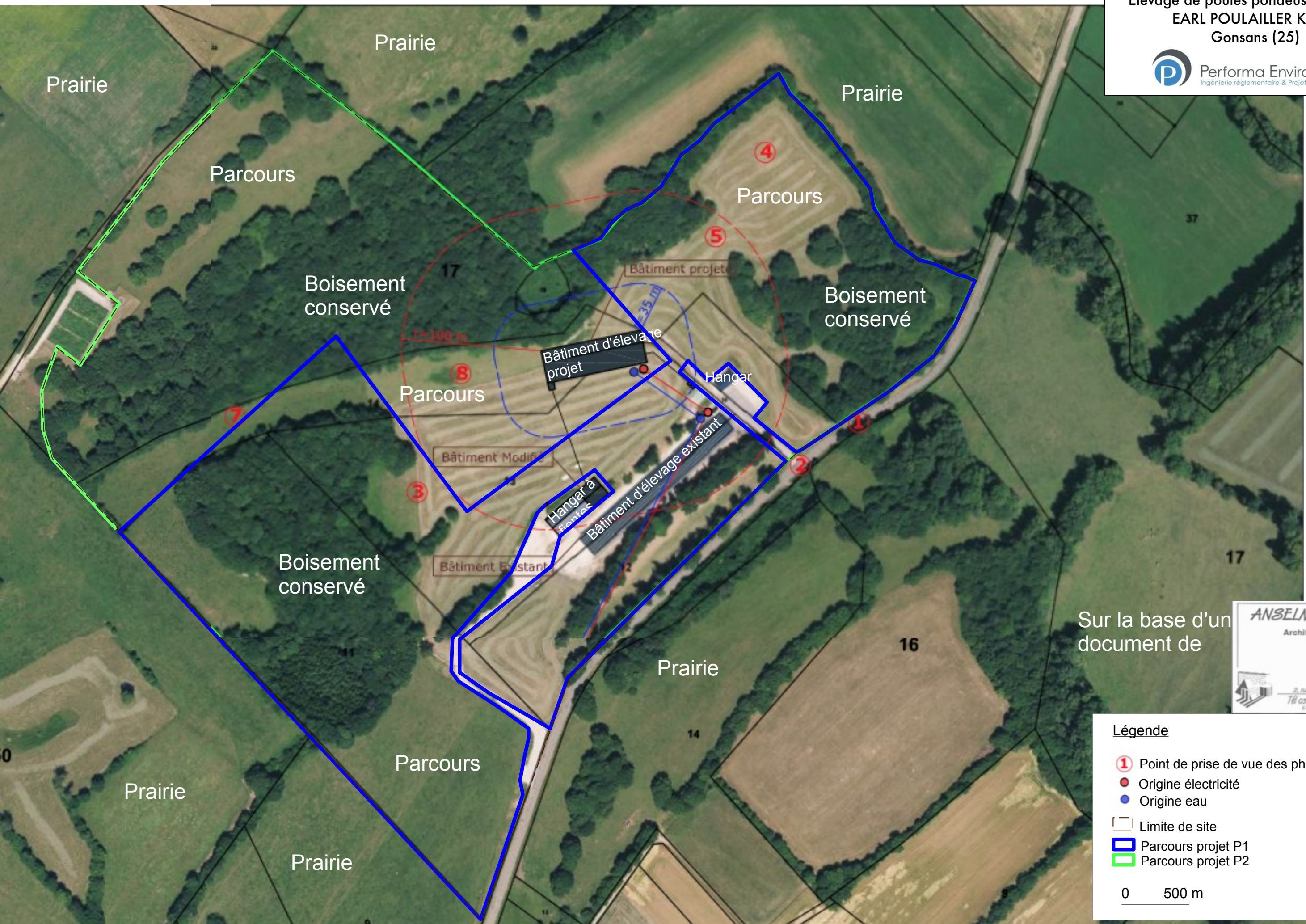


Communes situées dans le rayon de 3 km

autour du site :

- GONSANS
- COTEBRUNE
- GLAMONDANS
- AISSEY
- BOUCLANS
- MAGNY-CHATELARD
- CHAUX-LES-PASSAVANT
- VERCEL-VILLEDIEU-LE-CAMP

0 1 km



Sur la base d'un document de

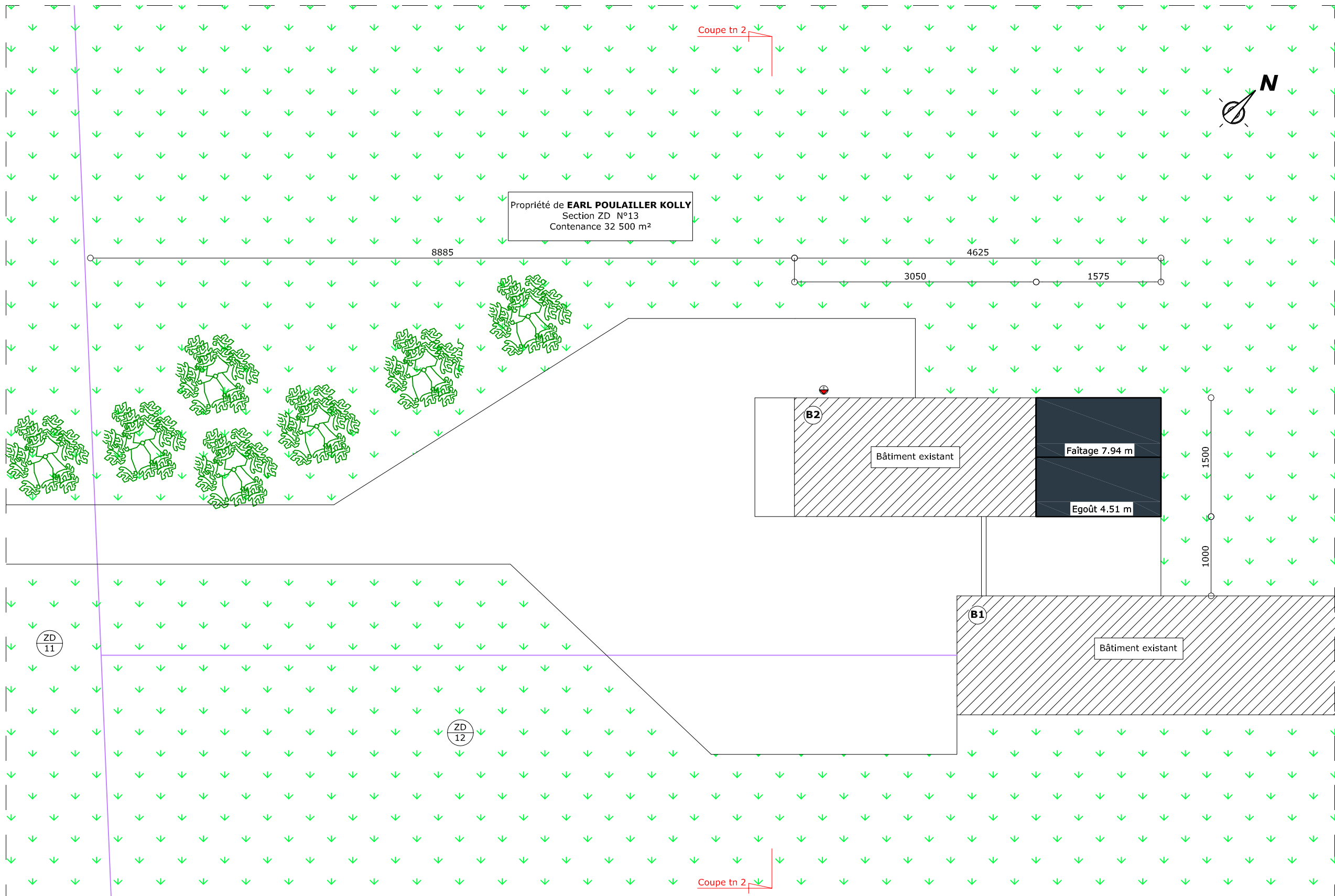
ANSELME PASQUAL
Architecte D.P.L.G.

 2, rue de Condé - 08400 VOUZIEUX
Tél 03 24 71 72 02 - Fax 03 24 71 76 00
E-mail : anselme.pasqual@wanadoo.fr

Légende

- ① Point de prise de vue des photographies
- Origine électricité
- Origine eau
- ▭ Limite de site
- ▭ Parcours projet P1
- ▭ Parcours projet P2

0 500 m



ANSELME PASQUAL
Architecte D.P.L.G.



2, rue de Condé - 08400 VOUZIERES
Tél 03 24 71 72 02 - Fax 03 24 71 76 00
E-mail : anselme.pasqual@wanadoo.fr

AFF - MAITRE D'OUVRAGE

EARL POULAILLER KOLLY
Route de Baume les Dames
25360 - GONSANS

DESIGNATION PLAN

ETAT PROJETE
Plan Masse

ECH

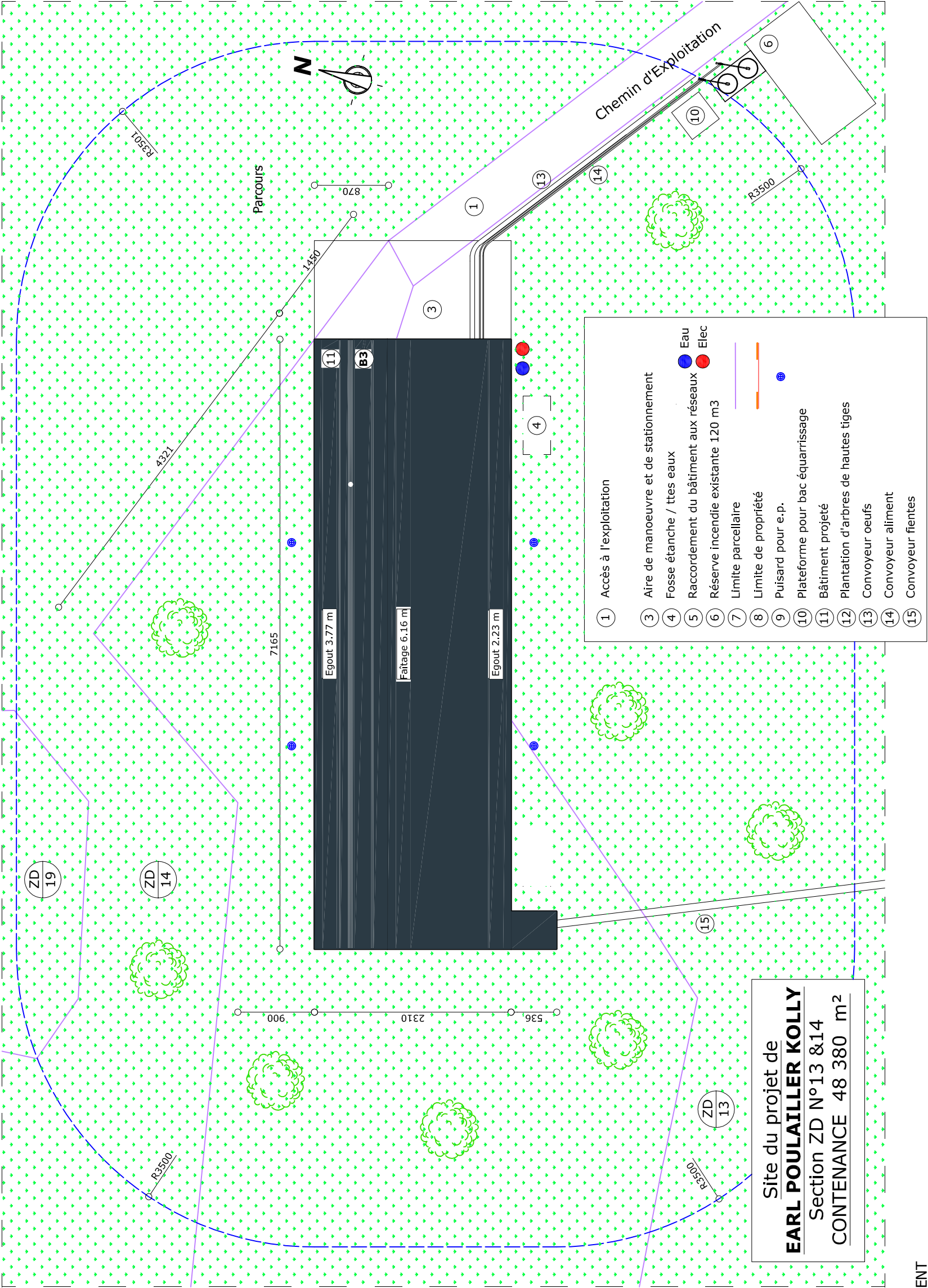
N° PLAN

PC 2

Visa Architecte

Visa Maître d'Ouvrage

Document administratif ne pouvant en aucun cas servir de plan d'exécution



PERFORMA ENVIRONNEMENT

Sur la base d'un document de :

ANSELME PASCHAL

Architecte D.P.L.G.

2, rue de Condé - 09400 VOULZIERS

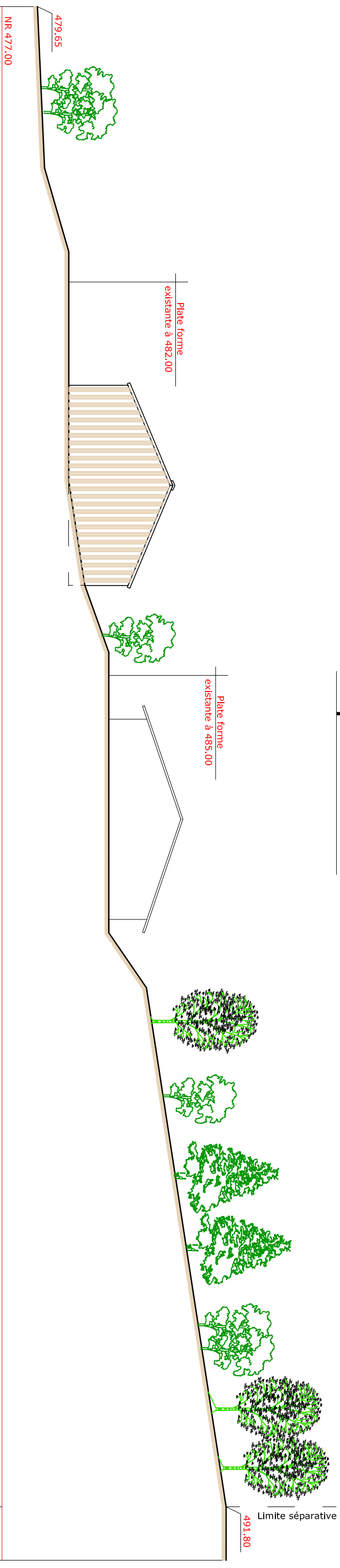
Tel 03 24 41 72 02 - Fax 03 24 41 76 00

E-mail : anselme.pascal@voynard.fr

Document administratif ne pouvant en aucun cas servir de plan d'exécution


AFF - MAITRE D'OUVRAGE	DESIGNATION PLAN	ECH	N° PLAN	Visa Architecte	Visa Maître d'Ouvrage
EARL POULAILLER KOLLY Route de Baume les Dames 25360 - GONSANS	ETAT PROJETE B3 Plan Masse	1/500	PC 2		

Coupe Transversale



Propriété de E.A.R.L. POULLIER KOLLY cadastrée ZD N°13 pour 32 400 m²					CD 492
Surplus de propriété	Zone de manœuvre	Bâtiment modifié	Zone de travail	Bâtiment existant	Zone arborée

Coupe transversale selon Axe Nord-Ouest / Sud-Est

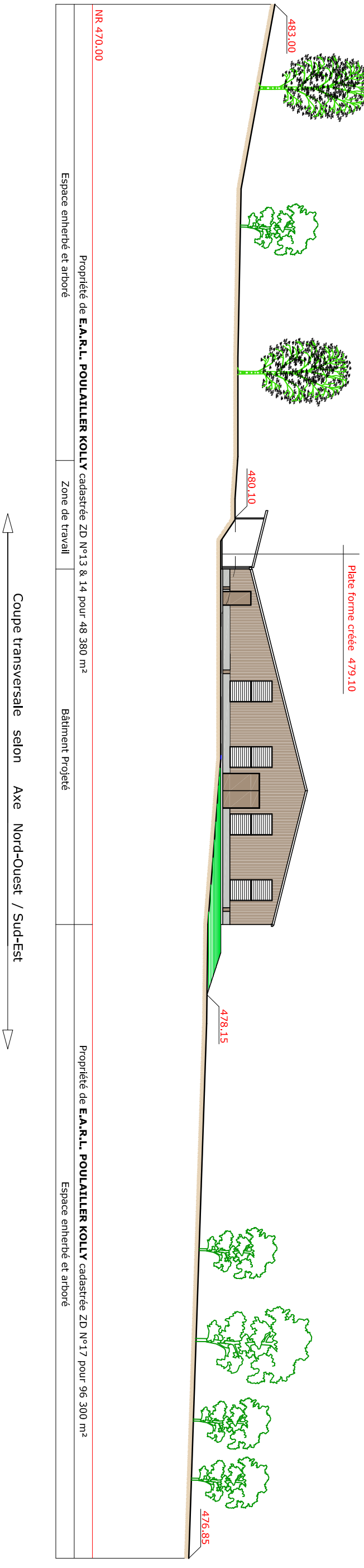


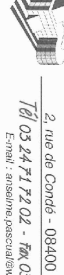
ANSELME PASCHAL
Architecte D.P.L.G.

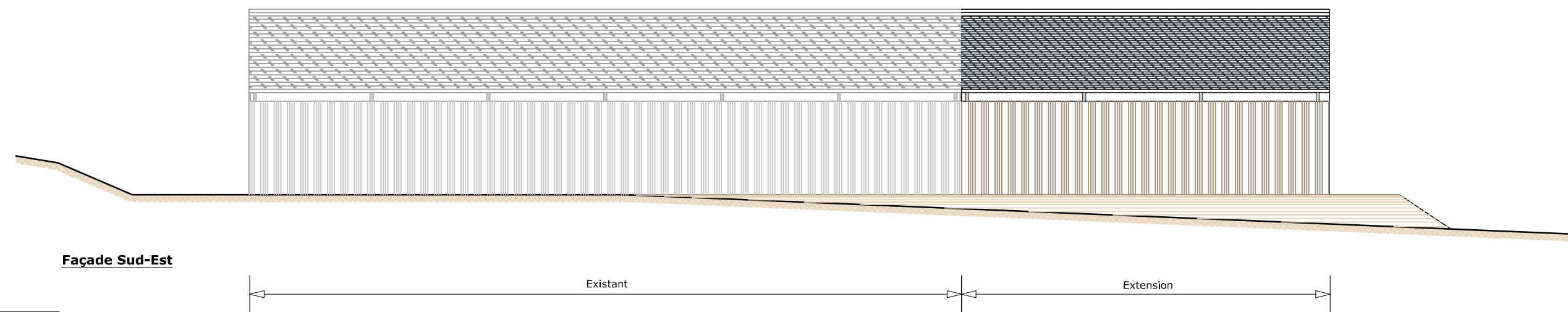
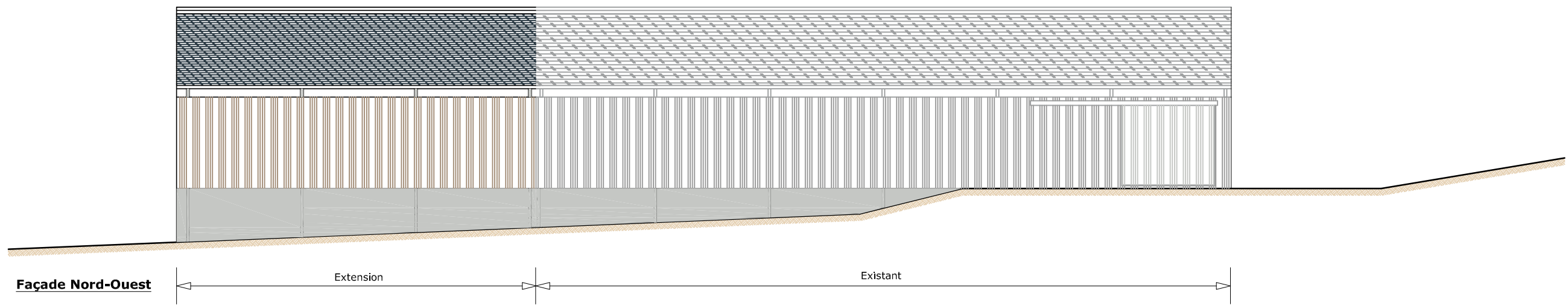
2, rue de Cordis - 08400 VOULZIERS
Tél 03 24 41 17 02 - Fax 03 24 41 16 00
E-mail : anselme.paschal@wanadoo.fr

AFF - MAITRE D'OUVRAGE		DESIGNATION PLAN		ECH		N° PLAN		Visa Architecte		Visa Maître d'Ouvrage	
EARL POULAILLER KOLLY Route de Baume les Dames 25360 - GONSANS		ETAT PROJETE B2 Coupe Transversale		1/300		PC 3					
Document administratif ne pouvant en aucun cas servir de plan d'exécution											

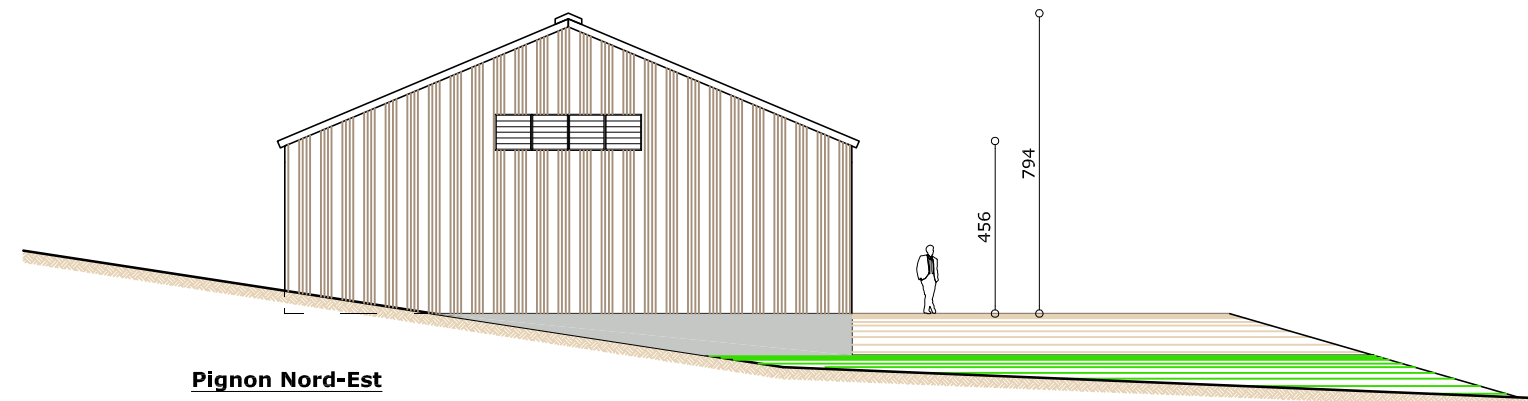
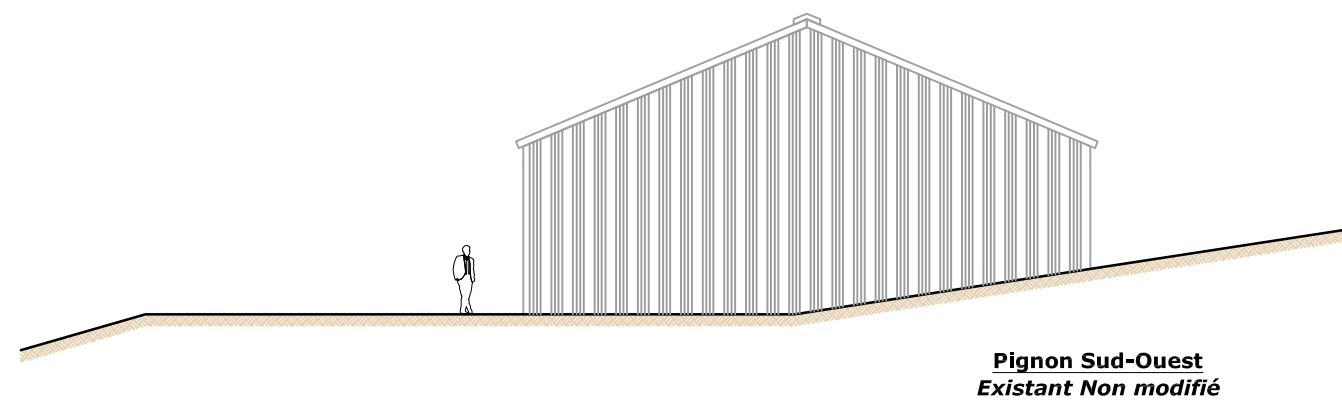
Coupe Transversale




<div><p>ANSELME PASCHALL Architecte D.P.L.G.</p><p>2, rue de Corde - 08400 VOULZIERS Tél 03 24 71 72 02 - Fax 03 24 71 76 00 Email : anselme.paschall@wanadoo.fr</p></div>									
AFF - MAITRE D'OUVRAGE		DESIGNATION PLAN		ECH	N° PLAN	Visa Architecte		Visa Maître d'Ouvrage	
EARL POULLAILLER KOLLY Route de Baume les Dames 25360 - GONSANS		ETAT PROJETE B3 Coupe Transversale		1/300	PC 3				
Document administratif ne pouvant en aucun cas servir de plan d'exécution									




MATERIAUX & COLORIS		
Charpente	Métallique	RAL 7035
Couverture	Tôles laquées	RAL 5008
Bardage	Pnx sandwich	RAL 1019
Ouvertures	Tôles laquées	RAL 1019
Soubassement	Béton	RAL 7035




<div>ANSELME PASQUAL</div> <div>Architecte D.P.L.G.</div> <div><div>2, rue de Condé - 08400 VOUZIERSS Tél 03 24 71 72 02 - Fax 03 24 71 76 00 E-mail : anselme.pasqual@wanadoo.fr</div></div>	AFF - MAITRE D'OUVRAGE	DESIGNATION PLAN	ECH	N° PLAN	Visa Architecte	Visa Maître d'Ouvrage
	EARL POULAILLER KOLLY Route de Baume les Dames 25360 - GONSANS	ETAT PROJETE B2 Façades - Pignons		PC 5		
	Document administratif ne pouvant en aucun cas servir de plan d'exécution					




<div><div><div><div>ANSELME PASCAL</div><div>Architecte D.P.L.G.</div></div></div><div><div>2, rue de Condé - 08400 VOULZIERS</div><div>Tel 03 84 71 72 02 - Fax 03 84 71 76 00</div><div>E-mail : anselme.pascal@wanadoo.fr</div></div></div>							
AFF - MAITRE D'OUVRAGE		DESIGNATION PLAN	ECH	N° PLAN	Visa Architecte	Visa Maître d'Ouvrage	
EARL POULAILLER KOLLY Route de Baume les Dames 25360 - GONSANS		ETAT PROJETE B2 Insertion paysagère	.	PC 6			
Document administratif ne pouvant en aucun cas servir de plan d'exécution							



<div></div> <div><p>ANSELME PASCHAL Architecte D.P.L.G.</p><p>2, rue de Cordé - 08400 VOULZIERS Tél 03 24 41 72 02 - Fax 03 24 41 76 00 E-mail : anselme.paschal@wanadoo.fr</p></div>				Visa Architecte		Visa Maître d'Ouvrage	
AFF - MAITRE D'OUVRAGE		DESIGNATION PLAN		ECH		N° PLAN	
EARL POULAILLER KOLLY Route de Baume les Dames 25360 - GONSANS		ETAT PROJETE B3 Insertion paysagère		.		PC 6	
Document administratif ne pouvant en aucun cas servir de plan d'exécution							



<div><p>ANSELME PASCHAL Architecte D.P.L.G.</p><p>2, rue de Condé - 08400 VOULZIERS Tél 03 24 41 72 02 - Fax 03 24 41 76 00 E-mail : anselme.paschal@wanadoo.fr</p></div>						
AFF - MAITRE D'OUVRAGE		DESIGNATION PLAN	ECH	N° PLAN	Visa Architecte	Visa Maître d'Ouvrage
EARL POULAILLER KOLLY Route de Baume les Dames 25360 - GONSANS		ETAT EXISTANT Photographies	.	PC 7 & 8		
Document administratif ne pouvant en aucun cas servir de plan d'exécution						

Mairie de Gonsans,
propriétaire à Gonsans de la parcelle ZD17 et ZD15

**ACCORD DU PROPRIÉTAIRE
des parcelles ZD17 et ZD15**

Je soussigné,.....
**Le Maire,
Samuel Girardet**

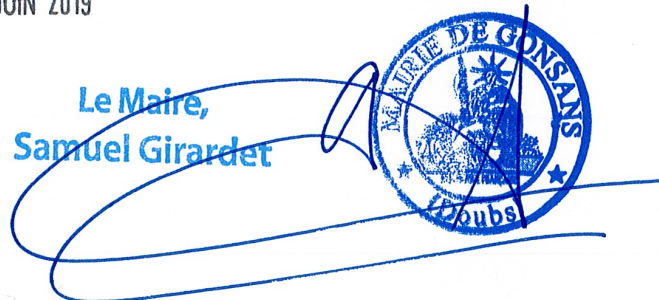
Représentant de la commune de Gonsans,

donne mon accord

**pour la construction d'un bâtiment d'élevage et la mise en place d'un
parcours dans le cadre de l'exploitation d'un élevage de poules
pondeuses par l'EARL POULAILLER KOLLY,
sur les parcelles ZD15 et ZD17 à Gonsans dont la Mairie est
propriétaire, sous réserve de l'obtention du Permis de Construire et de
l'Autorisation Environnementale afférentes à ce projet.**

Date : 10 JUIN 2019

Signature : **Le Maire,
Samuel Girardet**



**ACCORD DU PROPRIÉTAIRE
de la parcelle ZD11**

Je soussigné, Christiane LORAIN,

donne mon accord

pour la mise en place d'un parcours dans le cadre de l'exploitation d'un élevage de
poules pondeuses par l'EARL POULAILLER KOLLY,
sur la parcelle ZD11 à Gonsans dont je suis propriétaire.

Date : 2.05.2019.

Signature : 