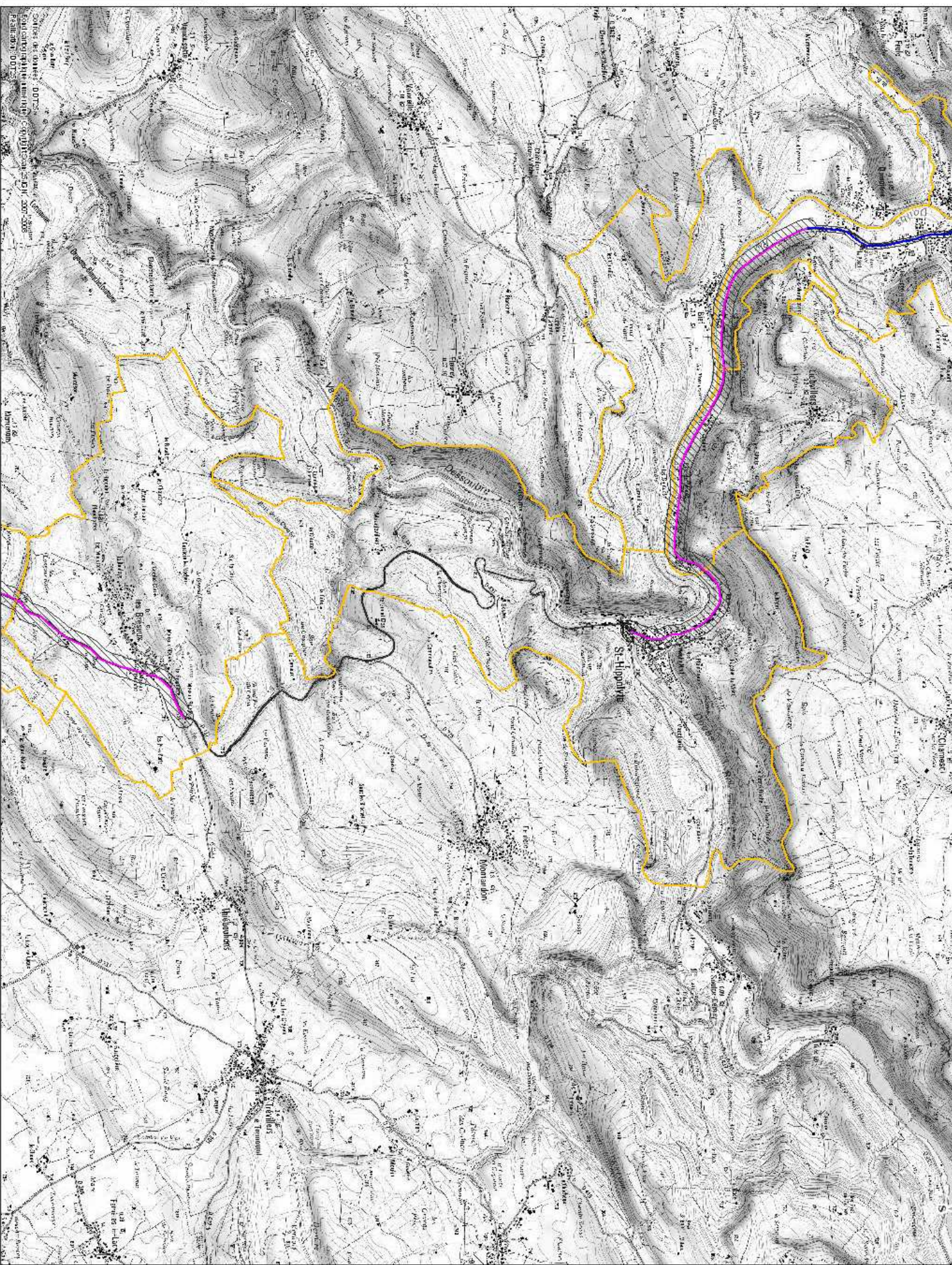


Classement sonore des infrastructures de transports terrestres

Département du DOUBS - commune de : Saint Hippolyte



Classement sonore

- Projet
- Catégorie 1
- Catégorie 2
- Catégorie 3
- Catégorie 4
- Catégorie 5

Emprise sonore

Limite communale

Données de base : DDTS
 Fondation territoriale : 1991
 Échelle : 1:25 000
 Plan : 2007

