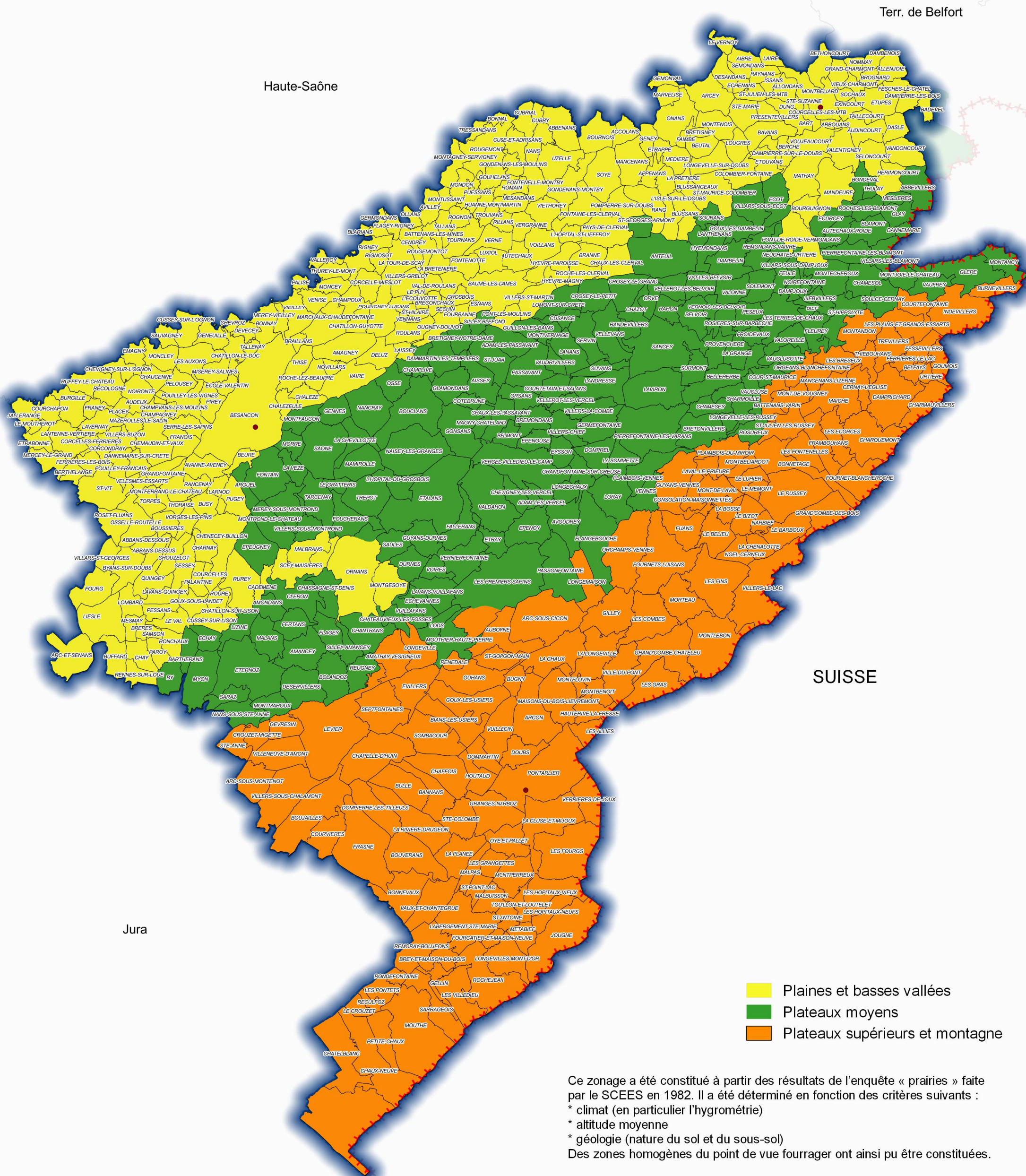


# LES PETITES REGIONS FOURRAGERES DANS LE DEPARTEMENT DU DOUBS



- Plains et basses vallées
- Plateaux moyens
- Plateaux supérieurs et montagne

Ce zonage a été constitué à partir des résultats de l'enquête « prairies » faite par le SCEES en 1982. Il a été déterminé en fonction des critères suivants :

- \* climat (en particulier l'hygrométrie)
- \* altitude moyenne
- \* géologie (nature du sol et du sous-sol)

Des zones homogènes du point de vue fourrager ont ainsi pu être constituées.

N: CARTES\_WORLD/CARTO/AGRICULTURE/ZONAGES\_AGRICOLES/Regions\_fourrageres\_216