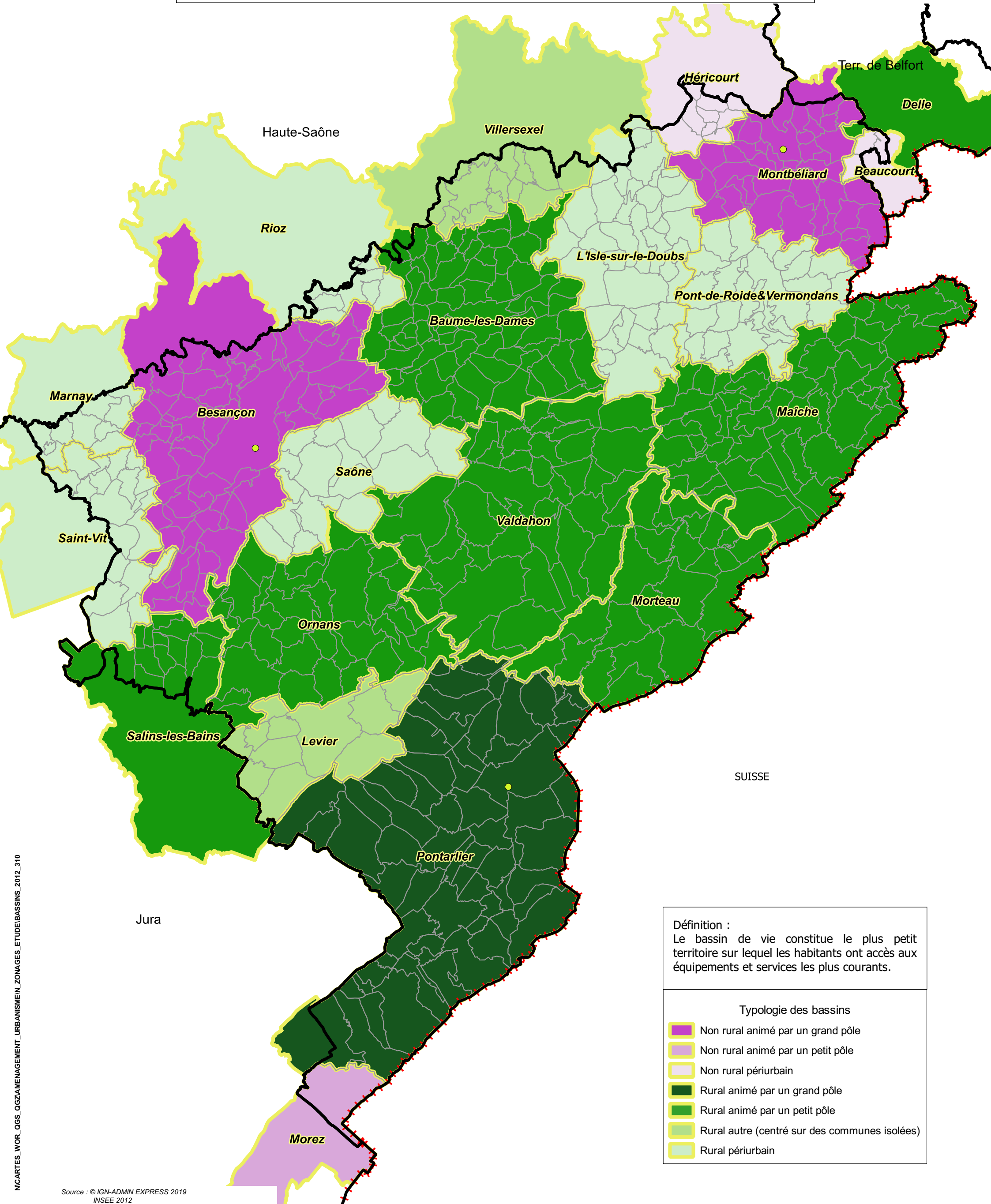


TYPOLOGIE DES BASSINS DE VIE EN 2012



Définition :
Le bassin de vie constitue le plus petit territoire sur lequel les habitants ont accès aux équipements et services les plus courants.

Typologie des bassins

- Non rural animé par un grand pôle
- Non rural animé par un petit pôle
- Non rural périurbain
- Rural animé par un grand pôle
- Rural animé par un petit pôle
- Rural autre (centré sur des communes isolées)
- Rural périurbain

NICARTES_WOR_Q6S_QGZAMENAGEMENT_URBANISMEIN_ZONAGES_ETUDEIBASSINS_2012_310

Source : © IGN-ADMIN EXPRESS 2019
INSEE 2012